



Colegio y Liceo Habilitado
Nuestra Señora del Rosario
Inspirando Valores para el mañana

PROTOCOLO DE REINCORPORACIÓN

JUNIO 2020



Colegio y Liceo Habilitado
Nuestra Señora del Rosario
Inspirando Valores para el mañana

INICIO GRADUAL

- 2 jornadas presenciales de 3 horas en Ed. Inicial y 2 jornadas presenciales de casi 4 horas en Ed. Primaria.
 - Complementa con encuentros de trabajo por Zoom y Edmodo.
 - Los talleres se mantienen de forma virtual.
 - Miércoles día de desinfección.
-

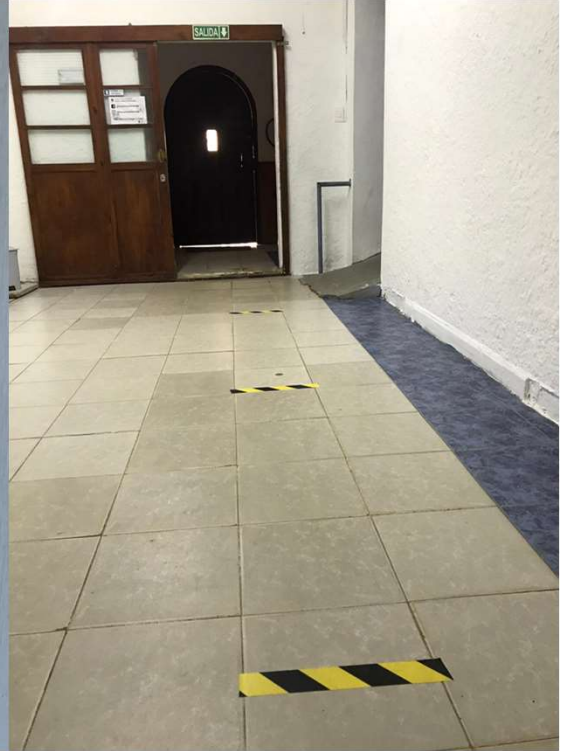


Colegio y Liceo Habilitado
Nuestra Señora del Rosario
Inspirando Valores para el mañana

MEDIDAS AL INGRESAR AL COLEGIO

- Acceso por el portón cerca de la Capilla.
 - Marcas en el piso para mantener la distancia.
 - Alfombra sanitaria.
 - Toma de temperatura debe ser inferior 37,5°.
 - Rociar cuerpo y mochilas con alcohol al 70%.
 - Higiene de manos.
 - Horarios escalonados de entrada y salida.
-







Colegio y Liceo Habilitado
Nuestra Señora del Rosario
Inspirando Valores para el mañana

MEDIDAS DENTRO DEL AULA

- Cambios de salón.
 - Mesas y sillas a 1,50 metros.
 - Recreos escalonados.
 - Alcohol en gel en los salones.
 - Traer toalla individual.
-



Colegio y Liceo Habilitado
Nuestra Señora del Rosario
Inspirando Valores para el mañana

PEDIDOS A LAS FAMILIAS

- No se recomienda que concurra los estudiantes que se encuentran dentro del grupo que indican los protocolos.
- Estudiantes que estuvieron en contacto con casos COVID-19.
- No concurrir si se encuentra con fiebre, dolor de garganta, tos, vómitos, diarrea y otros síntomas asociados a COVID-19

En todos los casos agradecemos consultar con el pediatra y presentar el alta médica al reintegrarse al Colegio.



Colegio y Liceo Habilitado
Nuestra Señora del Rosario
Inspirando Valores para el mañana

PEDIDOS A LAS FAMILIAS

- Mantener distancia en el momento de la entrada y salida, dejando libre el acceso por el portón.
 - Intentar que solamente un familiar acompañe al estudiante al portón. Los mismos ingresarán solos al Colegio.
-



Colegio y Liceo Habilitado
Nuestra Señora del Rosario
Inspirando Valores para el mañana

OTRAS MEDIDAS

- Uso de tapaboca o mascarilla es voluntario.
 - Los dispensadores que se encuentran en los baño cuentan con jabón líquido y toallas papel.
-

